

東華三院吳祥川紀念中學
TWGHs S. C Gaw Memorial College
持分者意見調查報告
Stakeholders Survey Analysis Report

本校於今年 1 月及 2 月運用教育局提供的「持分者問卷」〔Stakeholders Survey〕向全校學生、家長及教師進行調查。本年度學生及家長填寫問卷方法與往年隨機抽樣不同〔往年通常是發出 135 份問卷〕，但今年是全部參加〔約 800 份〕，而歷年各項問卷的回收率均接近 98%。

問卷的數據分析業已完成，教師會就結果進行研究與討論，作為學校自我評估及持續改善的參考，現在謹向各位家長報告。

持分者問卷結果〔教師、家長及學生〕

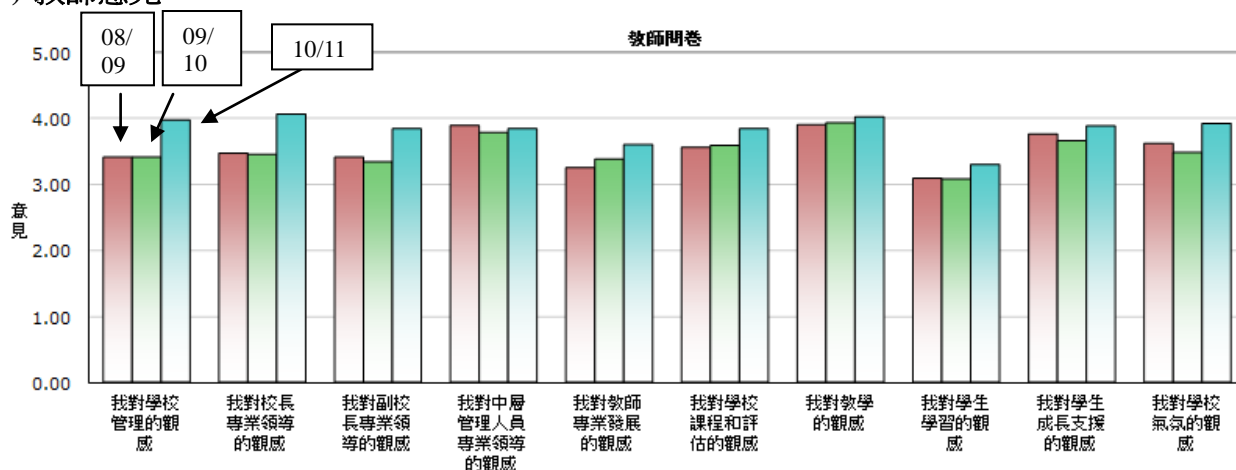
「持分者問卷」分別有教師、學生及家長問卷，共包含 11 個範疇，學生問卷涉及其中 4 個範疇，家長問卷亦涉及其中 4 個範疇，而教師問卷則涉及其中 10 個範疇。各範疇均包含若干細則，問卷中各項評分以 1 分最低，5 分最高。以分數計算 1.0 至 1.9 分屬於極不滿意，2.0 至 2.9 分屬於不滿意，3.0 至 3.9 分屬於滿意，4.0 至 5.0 分屬於非常滿意。家長如欲閱覽包含各範疇及細則的「持分者問卷」調查報告，可登入本校內聯網 eclass 平台，從「學校宣布欄」中閱覽。

本校自從 08/09 年度開始進行「持分者問卷」調查，比較三年的數據，全部 11 個範疇均呈現持續進步，範疇包括：

1. 我對學校管理的觀感〔教師〕
2. 我對校長領導的觀感〔教師〕
3. 我對副校長領導的觀感〔教師〕
4. 我對中層管理人員專業領導的觀感〔教師〕
5. 我對教師專業發展的觀感〔教師〕
6. 我對學校課程和評估的觀感〔教師〕
7. 我對教學的觀感〔教師、學生〕
8. 我對學生學習的觀感〔教師、家長、學生〕
9. 我對學生成長支援的觀感〔教師、家長、學生〕
10. 我對學校氣氛的觀感〔教師、家長、學生〕
11. 我對家校合作的觀感〔家長〕

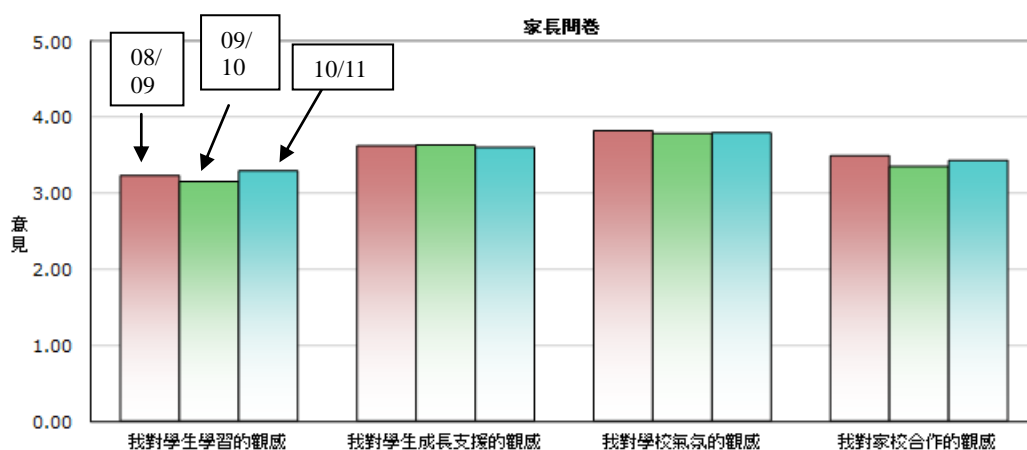
綜觀三年來各範疇評分，全部均高於 3 分，達滿意水平。〔有關以上的數據請參考附件一〕

(1) 教師意見

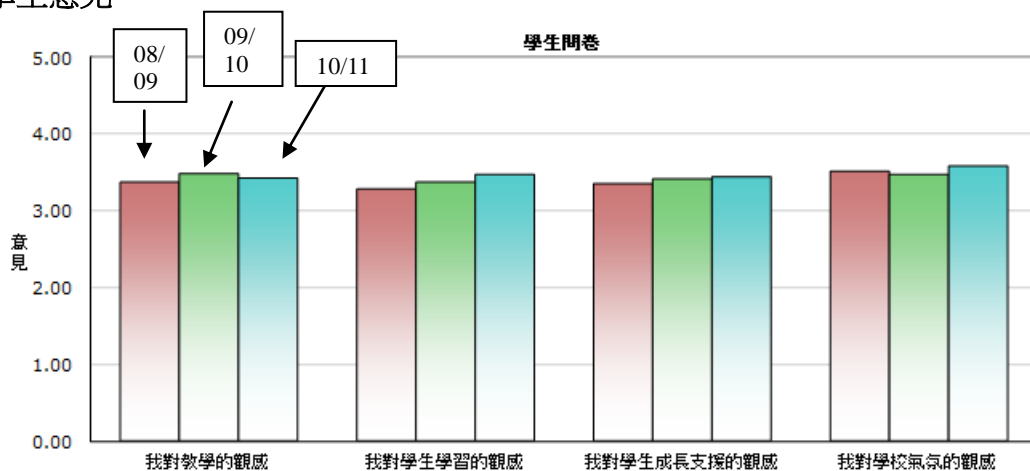


在各範疇的評分中得分最高包括教師對*我對學校管理的觀感*、*我對校長領導的觀感*及*我對教學的觀感*三項，得分 4.0 至 4.1；而其餘 5 項，*我對副校長領導的觀感*、*我對中層管理人員專業領導的觀感*、*我對學校課程和評估的觀感*、*我對學生成長支援的觀感*及*我對學校氣氛的觀感*，得分為 3.8 至 3.9。

(2) 家長意見



(3) 學生意見



家長及學生評分最高的範疇都是*我對學校氣氛的觀感*，分別為 3.8 分及 3.6 分。教師及家長評分最低的範疇都是*我對學生學習的觀感*，得分同 3.3。學生評分最低的範疇是*我對學生成長支援的觀感*及*我對教學的觀感*，得分是 3.4。

附件一

調查項目	教師意見			家長意見			學生意見		
	08/09	09/10	10/11	08/09	09/10	10/11	08/09	09/10	10/11
	平均分	平均分	平均分	平均分	平均分	平均分	平均分	平均分	平均分
我對學校管理的觀感	3.4	3.4	4.0	---	---	---	---	---	---
我對校長領導的觀感	3.5	3.4	4.1	---	---	---	---	---	---
我對副校長領導的觀感	3.4	3.3	3.8	---	---	---	---	---	---
我對中層管理人員專業領導的觀感	3.9	3.8	3.8	---	---	---	---	---	---
我對教師專業發展的觀感	3.2	3.4	3.6	---	---	---	---	---	---
我對學校課程和評估的觀感	3.6	3.6	3.8	---	---	---	---	---	---
我對教學的觀感	3.9	3.9	4.0	---	---	---	3.4	3.5	3.4
我對學生學習的觀感	3.1	3.1	3.3	3.2	3.1	3.3	3.3	3.4	3.5
我對學生成長支援的觀感	3.8	3.7	3.9	3.6	3.6	3.6	3.3	3.4	3.4
我對學校氣氛的觀感	3.6	3.5	3.9	3.8	3.8	3.8	3.5	3.5	3.6
我對家校合作的觀感	---	---	---	3.5	3.3	3.4	---	---	---
問卷發出數目	55	54	53	136	137	825	136	137	825
問卷回收數目	53	53	52	135	135	805	135	135	792
問卷回收率 (%)	96.4	98.1	98.1	99.3	98.5	97.6	99.3	98.5	96